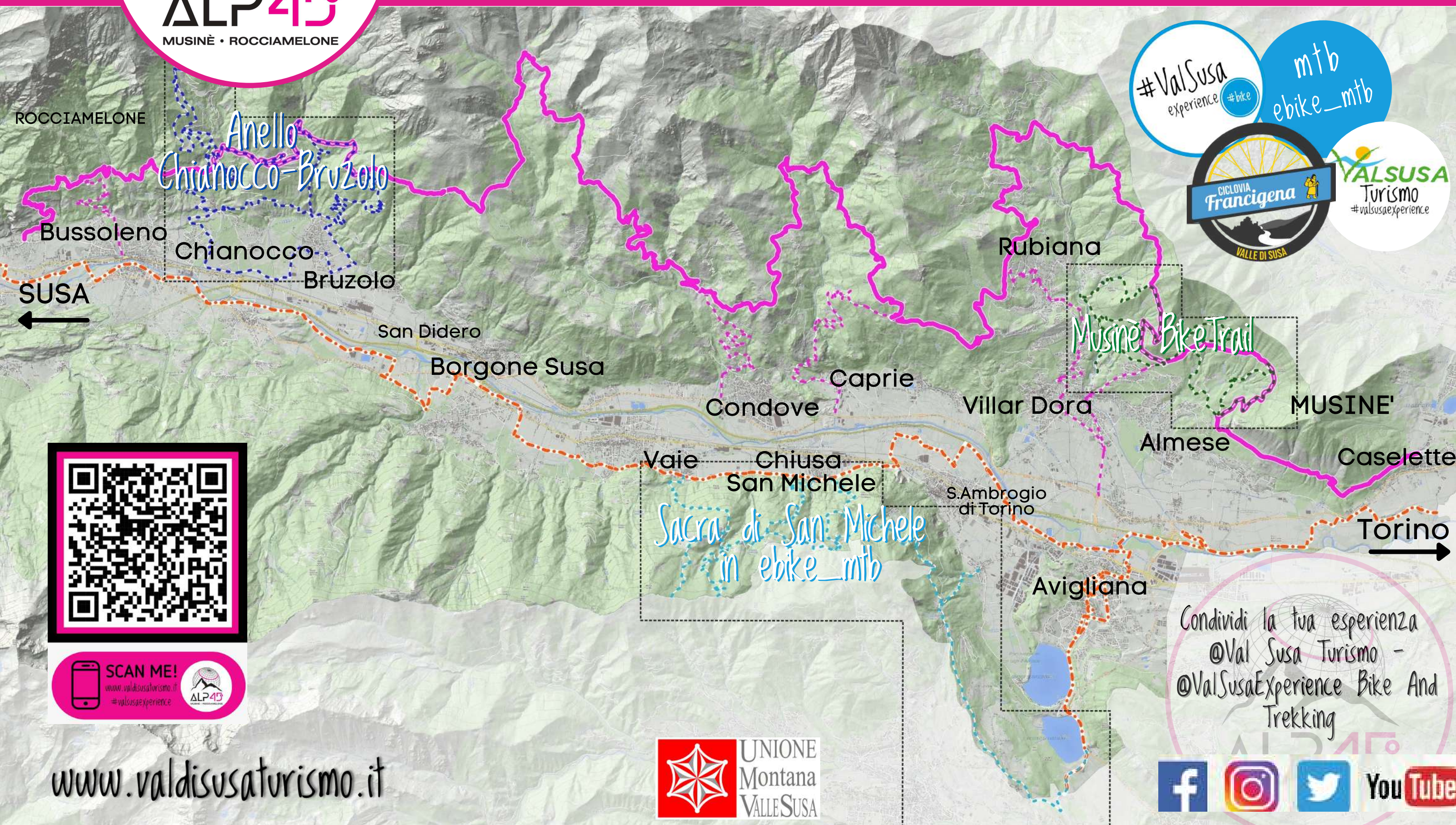




77 km sul 45° parallelo dal Musinè al Rocciamelone

Trail All Mountain & All Season in Valle di Susa



www.valdisusaturismo.it



Condividi la tua esperienza
@Val Susa Turismo -
@ValSusaExperience Bike And
Trekking



TRATTA 1 Caselette - Pera Pluc (Almese)

Tipologia: All Mountain
 Difficoltà: MC/BC
 Dislivello: +420 mt; -230 mt
 Distanza: 10.2 km
 Tempi di percorrenza: 30 min



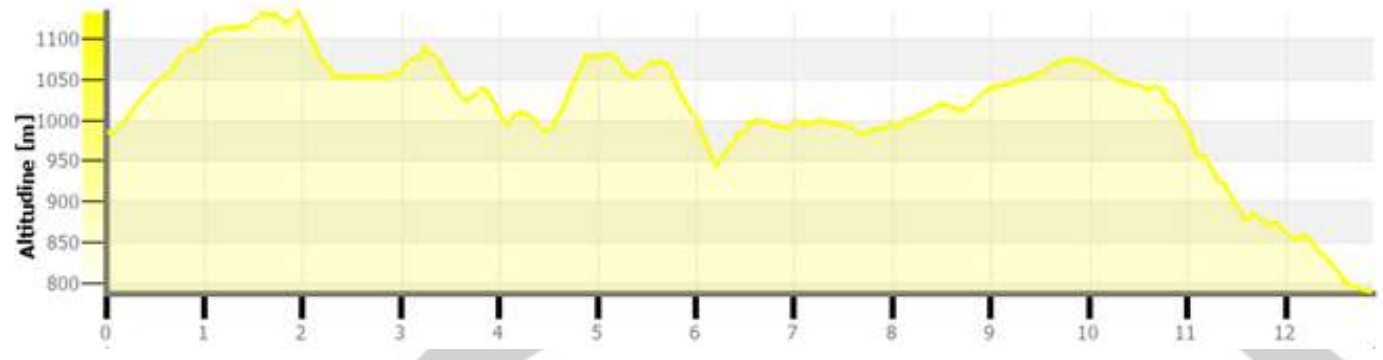
TRATTA 2 Pera Pluc (Almese) - Celle (Caprie)

Tipologia: All Mountain
 Difficoltà: MC/BC
 Dislivello: + 1150 mt; -720 mt
 Distanza: 20.4 km
 Tempi di percorrenza: min



TRATTA 3 Celle (Caprie) - Mocchie (Condove)

Tipologia: All Mountain
 Difficoltà: OC
 Dislivello: + 500 mt; -690 mt
 Distanza: 12.9 km
 Tempi di percorrenza: min



TRATTA 4 Mocchie (Condove) - Bigiardi (Bruzolo)

Tipologia: All Mountain
 Difficoltà: BC/OC
 Dislivello: + 930 mt; -560 mt
 Distanza: 18.5 km
 Tempi di percorrenza: min



TRATTA 5 Bigiardi (Bruzolo)-Foresto (Bussoleno)

Tipologia: All Mountain
 Difficoltà: BC/OC
 Dislivello: + 400 mt; -1069 mt
 Distanza: 15 km
 Tempi di percorrenza: min



Anello Chiamocco-Bruzolo
 Musinè BikeTrail
 Sacra di San Michele in mtb

abaco della segnaletica

| | | | | |
|--|--|---|--|--------------------------------------|
| Il percorso può essere compiuto anche in sicurezza con possibilità di incontrare aironciclisti | Divieto di accesso o percorrenza alle biciclette | Termine del percorso ciclabile | Marchio cambio di direzione o percorso | Segnale di conferma direzione E-BIKE |
| tratta di "dici a mano" | Pericolo di caduta | Pericolo generico prestare attenzione | Stop | Segnale di conferma direzione |
| Care precedenza ai pedoni | Pericolo tuolo anche da escursionisti | mantenere andatura moderata - attraversare a scurezza | Strada aperta al traffico veicolare | |

gradi di difficoltà

TIPOLOGIA PERCORSO
 AM ALL MOUNTAIN
 XC CROSS COUNTRY
 EN - ENDURO

SCALA UFFICIALE RPE DI DIFFICOLTÀ
 TC TURISTICO
 MC MEDI CICLISTI
 BC BUONI CICLISTI
 OC OTTIMI CICLISTI
 OCA OTTIMI CICLOGALPINISTI

SEGNALETICA DIREZIONALE PER ITINERARIO